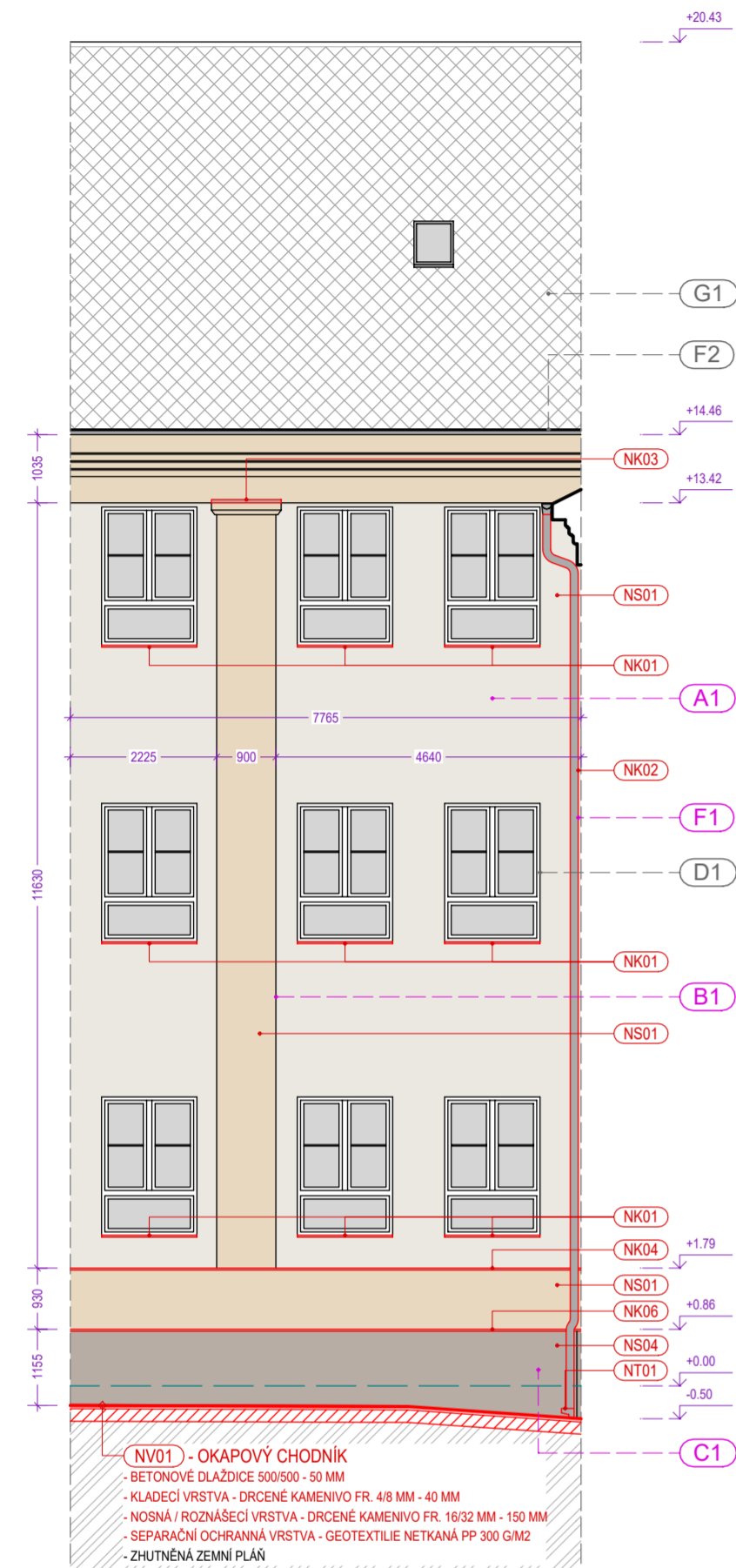
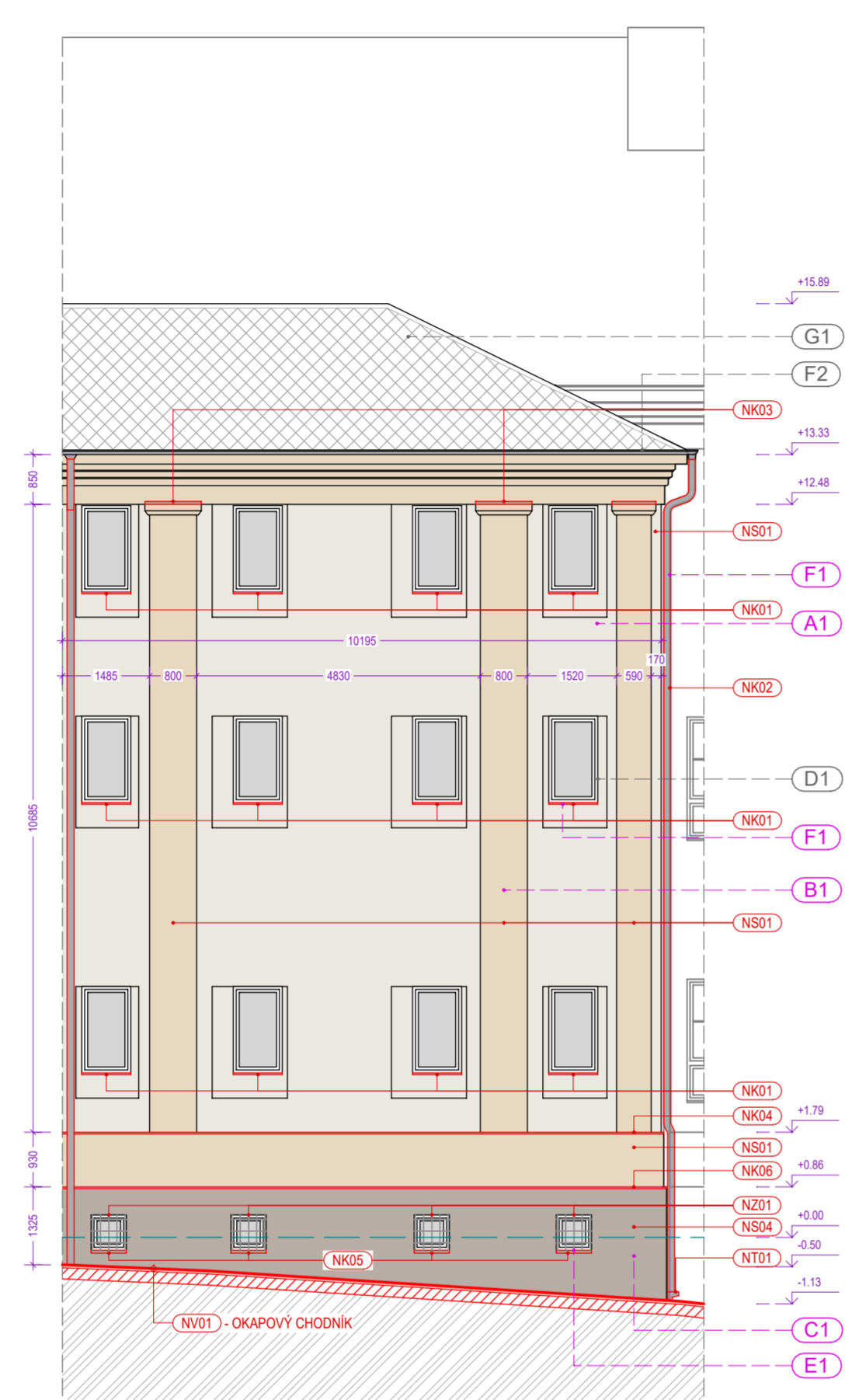


POHLEDY DÍLČÍ 1.01 - 1.03 - NÁVRH

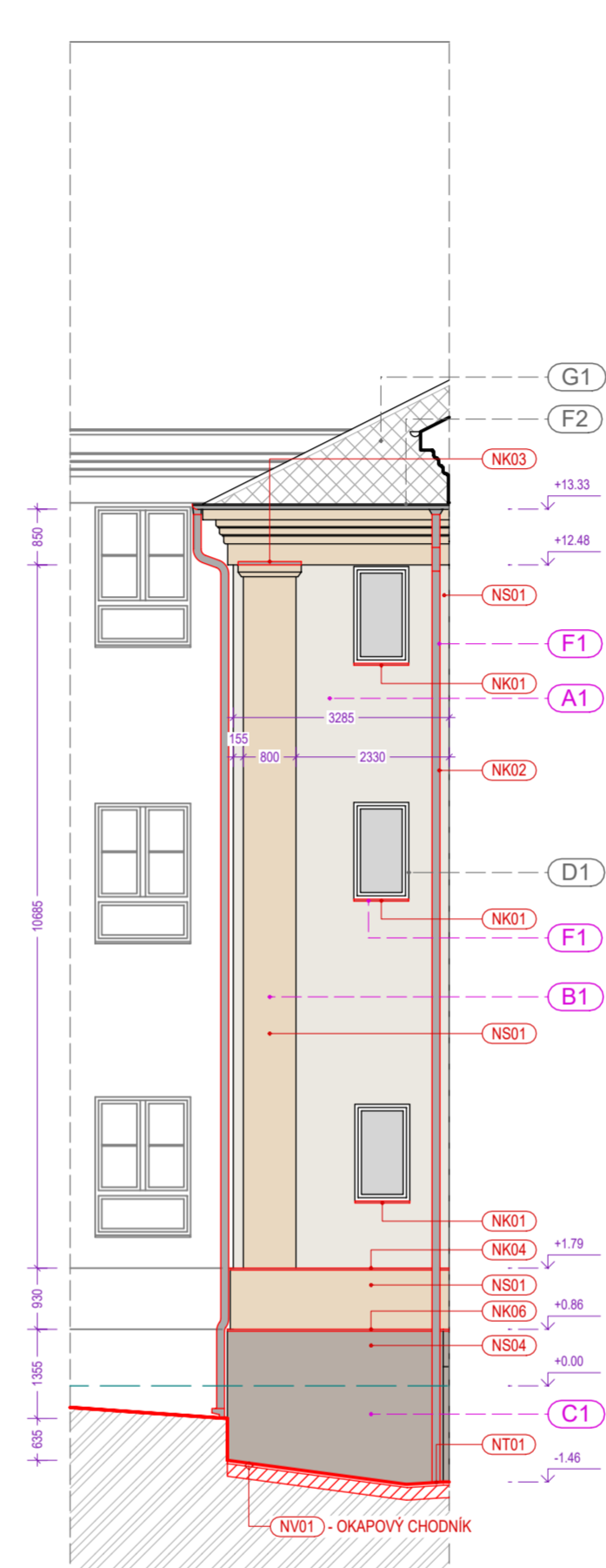
POHLED 1.01



POHLED 1.02



POHLED 1.03



1. ETAPA

SEZNAM STAVEBNÍCH ÚPRAV

SVISLÉ KONSTRUKCE\*

- (NS01) - OPRAVA OMÍTKY ŠTUKOVÉ - ČLENITOST 1 - 2
- (NS02) - OPRAVA OMÍTKY ŠTUKOVÉ - ČLENITOST 3 - 5
- (NS03) - REPASOVANÝ TERACOVÝ POVRCH
- (NS04) - ODVĚTRANÝ OBKLAD SOKLŮ
- (NS05) - NOVÝ KERAMICKÝ SOKLÍK
- (NS06) - NOVÉ FASÁDNÍ PRVKY

\* VIZ SKLADBY SVISLÝCH KONSTRUKCÍ

VODOROVNÉ KONSTRUKCE\*

- (NV01) - NOVÝ OKAPOVÝ CHODNÍK VČ. PODKLADU
- (NV02) - OPRAVA BALKÓNU - NOVÁ DLAŽBA NA TERČÍCH
- (NV03) - OPRAVA BALKÓNU - NOVÁ SKLADBA VČ. PVC FÓLIE A DLAŽBY NA TERČÍCH

\* VIZ SKLADBY VODOROVNÝCH KONSTRUKCÍ

TECHNICKÁ INFRASTRUKTURA\*

- (NT01) - NOVÉ LAPAČE STŘEŠNÍCH SPLAVENIN - PLAST

\* VIZ VÝPIS TECHNICKÉ INFRASTRUKTURY

ZÁMEČNICKÉ VÝROBKY\*

- (NZ01) - ZPĚTNÁ MONTÁŽ REPASOVANÝCH OKENNÍCH MŘÍŽÍ (S ÚPRAVOU ROZMĚRŮ)
- OCELOVÉ PROFILY, TYČE
- (NZ02) - NOVÉ STRÍŠKY - OCELOVÉ PROFILY, SKLO
- (NZ03) - NEOBSAZENO
- (NZ04) - NOVÁ DVÍŘKA - OCELOVÝ PLECH

\* VIZ VÝPIS ZÁMEČNICKÝCH VÝROBKŮ

KLEMPÍŘSKÉ VÝROBKY\*

- (NK01) - NOVÉ PARAPETNÍ PLECHY - FEZN PLECH S POVRCHOVOU ÚPRAVOU
- (NK02) - NOVÉ OKAPNÍ SVODY VČ. OBJÍMEK A TRNŮ
- FEZN PLECH S POVRCHOVOU ÚPRAVOU
- (NK03) - NOVÉ OPLECHOVÁNÍ ŘÍMS - FEZN PLECH S POVRCHOVOU ÚPRAVOU
- (NK04) - NOVÉ OPLECHOVÁNÍ OMÍTANÝCH SOKLŮ STĚN (ÚZKÉ ŘÍMSY)
- FEZN PLECH S POVRCHOVOU ÚPRAVOU
- (NK05) - NOVÉ PARAPETNÍ PLECHY V SOKLU
- FEZN PLECH S POVRCHOVOU ÚPRAVOU
- (NK06) - NOVÉ OPLECHOVÁNÍ ODVĚTRANÝCH SOKLŮ
- FEZN PLECH S POVRCHOVOU ÚPRAVOU
- (NK07) - NOVÝ KOTLÍK PRO PODOKAPNÍ ŽLAB, ÚPRAVA STÁVAJÍCÍHO ŽLABU
- FEZN PLECH S POVRCHOVOU ÚPRAVOU

\* VIZ VÝPIS KLEMPÍŘSKÝCH VÝROBKŮ

KLEMPÍŘSKÉ VÝROBKY - BALKÓN\*

- (NK08) - OPLECHOVÁNÍ BALKÓNU - VNĚJŠÍ KOUT
- (NK09) - OPLECHOVÁNÍ BALKÓNU - VNITŘNÍ KOUT
- (NK10) - OPLECHOVÁNÍ BALKÓNU - LEMOVÁNÍ STĚN

\* VIZ VÝPIS KLEMPÍŘSKÝCH VÝROBKŮ

LEGENDA HMOT - STÁVAJÍCÍ STAV A BOURACÍ PRÁCE

	STÁVAJÍCÍ KONSTRUKCE BEZ ROZLIŠENÍ MATERIÁLU, VIZ POPIS A TECHNICKÁ ZPRÁVA
	NOVÉ KONSTRUKCE BEZ ROZLIŠENÍ MATERIÁLU, VIZ POPIS A TECHNICKÁ ZPRÁVA
	REPASOVANÉ KONSTRUKCE
	ZEMINA PŮVODNÍ - STÁVAJÍCÍ TERÉN

LEGENDA POVRCHOVÝCH ÚPRAV - NÁVRH

(A1)	ZÁKLADNÍ PLOCHA FASÁDY	OMÍTKA HLADKÁ DVOUVRSTVÁ ŠTUKOVÁ, BARVA BILÁ LOMENÁ
(B1)	PRVKY FASÁDY - PILASTRY, ŘÍMSY	OMÍTKA HLADKÁ DVOUVRSTVÁ ŠTUKOVÁ, BARVA SV. PÍSKOVÁ
(C1)	SOKL	OBKLAD KERAMICKÝ, BARVA STŘEDNĚ ŠEDÁ, VZOR TERACO
(C2)	SOKL PROFILOVANÝ	TERACO, BARVA ŠEDÁ
(D1)	VÝPLNĚ OTVORŮ - OKNA	PLASTOVÉ PROFILY, BARVA BILÁ
(D2)	VÝPLNĚ OTVORŮ - DVEŘE	DŘEVO, PLAST, BARVA HNĚDÁ
(E1)	ZÁMEČNICKÉ VÝROBKY	OCEL. PROFILY A TYČE, BARVA TMAVĚ ŠEDÁ MATNÁ
(E2)	STRÍŠKY	OCEL. PROFILY A SKLO, BARVA TMAVĚ ŠEDÁ MATNÁ, SKLO ČIRÉ
(F1)	KLEMPÍŘSKÉ VÝROBKY - FASÁDA	POZINKOVANÝ PLECH, BARVA ŠEDÁ
(F2)	KLEMPÍŘSKÉ VÝROBKY - STŘECHA	POZINKOVANÝ PLECH, BARVA ŠEDÁ
(G1)	SKLÁDANÁ STŘEŠNÍ KRYTINA	VLÁKNOCEMENTOVÉ ŠABLONY, BARVA ČERNÁ
(H)	KOMIN	CIHELNÉ ZDIVO REŽNÉ, BARVA ČERVENÁ
(J)	SKLOBETON	LUXFERY - SKLENĚNÉ TVAROVKY

ZNAČENÍ POVRCHOVÝCH ÚPRAV

- (XX) - NOVÉ POVRCHY
- (XY) - STÁVAJÍCÍ POVRCHY

Název stavby:		<b>OPRAVA FASÁDY MASARYKOVY ZÁKLADNÍ ŠKOLY V BOHUMÍNĚ II</b>	
Stupeň:		Projektová dokumentace pro provádění stavby	
Místo stavby:		Stávající stavby občanského vybavení č. p. 601 na pozemku p. č. 158 a č. p. 623 na pozemku p. č. 162, pozemky p. č. 159 a 164, k. ú. Nový Bohumín [707031]; adresa: Seifertova č. p. 601 a Seifertova č. p. 623, Nový Bohumín, 735 81 Bohumín	
Předmět dokumentace:		Opava fasády: oprava omítky a fasádních prvků vč. nové barevnosti, výměna klempířských prvků, řešení vlhkosti soklové části, oprava balkónů JV fasády, oprava nakládací rampy SZ fasády	
Stavebník:	Název:	Město Bohumín	
	IČ:	00297569	
	Adresa sídla:	Masarykova 158	
		735 81 Bohumín	
Zpracovatel dokumentace:	Název:	RUSTICUS, s. r. o.	
	IČ:	25353772	
	Adresa sídla:	Bratří Jaroňků 760/1	
		741 01 Nový Jičín	
HL projektant:	Ing. arch. Pavel Pazdziora		
Č. zakázky:	202314	Číslo sady:	
Datum zakázky:	X./ 2023		
Část dok.:	<b>ARCHITEKTONICKO-STAVEBNÍ ŘEŠENÍ</b>		Označení části dok.:
Profese:	Stavební		D.1.1
Projektant:	RUSTICUS, s. r. o., Ing. arch. Pavel Pazdziora		Autorizace:
Podpis:	Autorizovaný architekt ČKA 02717		
Kontakt:	A: Masarykovo náměstí 19/14, 741 01 Nový Jičín T: +420 777 289 525 E: atelier@rusticus.cz www.rusticus.cz		
Souř. systém: JTSK Výškový systém: Bpv Absolutní výška: ± 0,00 = 199,72 m n. m.			
Měřítko:	M 1 : 100		
Č. revize:	01	Název revize: Pro provádění stavby	Datum revize: 31.10.2024
Objekt:	SO 01 - ZÁKLADNÍ ŠKOLA		Formát: 594 x 420 mm
Název dokumentu:	<b>POHLEDY DÍLČÍ 1.01 - 1.03 - NÁVRH</b>		Měřítko: 1 : 100
			Č. dokumentu: D.1.1-B.11B